

*Divo*

Hoists & Rigging

*Divo* HOIST

1

*Divo* MOVE

16

*Divo* HARDWARE

26

### **Divo One**

La serie One è il primo modello di paranco elettrico a catena, interamente progettato, costruito e testato in Italia dal nostro staff tecnico.

L'attenta progettazione svolge un ruolo fondamentale nelle tecniche costruttive, tenendo conto delle esigenze e feedback dei clienti.

Affidabilità nel tempo, strettamente necessaria nel mercato dello spettacolo, è assicurata da controlli scrupolosi di materie prime e rigorosi test di qualità.

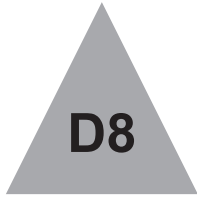
### **Divo One**

*The One Series is the first electric chain hoist fully engineered, built and tested in Italy by our technical department.*

*The attentive design leads a key role in constructive process, thanks to customers' requirement and feedbacks.*

*Reliability over time, strictly required on the entertainment market, is ensured by scrupulous raw material controls and rigorous quality tests.*





## DIVO ONE

320 kg | 4m/min

200 kg | 8m/min

250 kg | 4m/min

## DIVO TWO

500 kg | 4m/min

125 kg | 16m/min

125 kg | 16m/min

250 kg | 8m/min

250 kg | 8m/min

320 kg | 4m/min

320 kg | 4m/min

## DIVO THREE

1000 kg | 4m/min

250 kg | 16m/min

250 kg | 16m/min

500 kg | 8m/min

500 kg | 8m/min

630 kg | 4m/min

630 kg | 4m/min

## DIVO FOUR

1000 kg | 4m/min

500 kg | 16m/min

500 kg | 16m/min

2000 kg | 4m/min

1000 kg | 8m/min

1000 kg | 8m/min

2000 kg | 2m/min

1000 kg | 4m/min

1000 kg | 4m/min

2000 kg | 4m/min

2000 kg | 4m/min

2000 kg | 2m/min

2000 kg | 2m/min

**320**  
**4m/min**



#### Specifiche Tecniche Technical Specifications

Codice <i>Code</i>	DSB320
Capacità di carico** <i>Load capacity</i>	320 kg
Velocità di sollevamento a 50 Hz <i>Lifting speed at 50 Hz</i>	4 m/min
Tensione di esercizio <i>Operating voltage</i>	400 V - 3P + E - 50 Hz
Classe di protezione <i>Protection class</i>	IP 55 EN 60529 / DIN 40050
Potenza del motore a 50Hz <i>Motor power at 50Hz</i>	0.18 kW
Classe Fem <i>FEM CLASS</i>	1Bm
Sistema di Frenata in corrente alternata <i>AC Brake system</i>	1
Livello di rumore <i>Noise level</i>	<67.5 dB (full load)
Noce di carico <i>Load wheel</i>	5 pockets
Catena di carico RUD® <i>RUD® Load chain</i>	4x12mm
Numero catene <i>Chain Falls Number</i>	1
Peso della catena <i>Chain Weight</i>	0.36 kg/m
Peso del corpo macchina <i>Body Weight</i>	11 kg
Tipo di controllo <i>Control Type</i>	Direct Control
Tipo di connettore   Spina Rossa <i>Connector Type   Red Plug</i>	400V CEE 16 A - 3P+E
Uso rovesciato <i>Climbing use</i>	Consentito <i>Allowed</i>
Fattore di sicurezza <i>Safety Factor</i>	5:1

#### Informazioni Tecniche Technical Information



Corpo in alluminio, tensione diretta, sistema di guida catena progettato per ridurre l'inceppamento della catena, noce di carico a 5 alveoli, fattore di sicurezza 8:1

*Aluminium body, direct tension, steel chain guide designed to reduce the chain jamming risk, 5 pocket load wheels, Safety Factor 8:1*

Conforme alla linea guida IGWW SQP2

*In accordance with IGWW SQP2 code of practice,*

\*\*Disponibile una versione per il mercato italiano del DSB320 declassato a 200kg = DSA200

\*\*A downgraded version of our DSB320 is available only for the Italian market



**500**  
**4m/min**

3



#### Informazioni Tecniche Technical Information



Corpo in alluminio, tensione diretta, sistema di guida catena progettato per ridurre l'inceppamento della catena, noce di carico a 5 alveoli, fattore di sicurezza 8:1

*Aluminium body, direct tension, steel chain guide designed to reduce the chain jamming risk, 6 pocket load wheels, Safety Factor 8:1,*

Conforme alla linea guida IGWW SQP2

*In accordance with IGWW SQP2 code of practice,*

#### Specifiche Tecniche Technical Specifications

Codice <i>Code</i>	DMA500
Capacità di carico <i>Load capacity</i>	500 kg
Velocità di sollevamento a 50 Hz <i>Lifting speed at 50 Hz</i>	4 m/min
Tensione di esercizio <i>Operating voltage</i>	400 V - 3P + E - 50 Hz
Classe di protezione <i>Protection class</i>	IP 55 EN 60529 / DIN 40050
Potenza del motore a 50Hz <i>Motor power at 50Hz</i>	0.37 kW
Classe Fem <i>FEM CLASS</i>	2m
Sistema di Frenata in corrente continua <i>DC Brake system</i>	1
Livello di rumore <i>Noise level</i>	<67.5 dB (full load)
Noce di carico <i>Load wheel</i>	6 pockets
Catena di carico RUD® <i>RUD® Load chain</i>	5x15mm
Numero catene <i>Chain Falls Number</i>	1
Peso della catena <i>Chain Weight</i>	0.54 kg/m
Peso del corpo macchina <i>Body Weight</i>	34 kg
Tipo di controllo <i>Control Type</i>	Direct Control
Tipo di connettore   Spina Rossa <i>Connector Type   Red Plug</i>	400V CEE 16 A - 3P+E
Uso rovesciato <i>Climbing use</i>	Consentito <i>Allowed</i>
Fattore di sicurezza <i>Safety Factor</i>	5:1
Fine Corsa Stromag®   4 interruttori <i>Stromag® Limit Switch   4 switches</i>	Optional

**1000**  
**4m/min**



#### Informazioni Tecniche Technical Information

Corpo in alluminio, tensione diretta, sistema di guida catena progettato per ridurre l'inceppamento della catena, noce di carico a 5 alveoli, fattore di sicurezza 8:1

*Aluminium body, direct tension, steel chain guide designed to reduce the chain jamming risk, 5 pocket load wheels, Safety Factor 8:1.*

Conforme alla linea guida IGWW SQP2

*In accordance with IGWW SQP2 code of practice,*

#### Specifiche Tecniche Technical Specifications

Codice <i>Code</i>	DLA1000
Capacità di carico <i>Load capacity</i>	1000 kg
Velocità di sollevamento a 50 Hz <i>Lifting speed at 50 Hz</i>	4 m/min
Tensione di esercizio <i>Operating voltage</i>	400 V - 3P + E - 50 Hz
Classe di protezione <i>Protection class</i>	IP 55 EN 60529 / DIN 40050
Potenza del motore a 50Hz <i>Motor power at 50Hz</i>	0.72 kW
Classe Fem <i>FEM CLASS</i>	1Bm
Sistema di Frenata in corrente continua <i>DC Brake system</i>	1
Livello di rumore <i>Noise level</i>	<67.5 dB
Noce di carico <i>Load wheel</i>	5 pockets
Catena di carico RUD® <i>RUD® Load chain</i>	6,3x19mm
Numero catene <i>Chain Falls Number</i>	1
Peso della catena <i>Chain Weight</i>	0.86 kg/m
Peso del corpo macchina <i>Body Weight</i>	34 kg
Tipo di controllo <i>Control Type</i>	Direct Control
Tipo di connettore   Spina Rossa <i>Connector Type   Red Plug</i>	400V CEE 16 A - 3P+E
Uso rovesciato <i>Climbing use</i>	Consentito
Fattore di sicurezza <i>Safety Factor</i>	5:1
Fine Corsa Stromag®   4 interruttori <i>Stromag® Limit Switch   4 switches</i>	Optional

# Divo FOUR

D8

Paranco Elettrico a catena  
*Electric Chain Hoist*

2000  
4m/min

2000  
2m/min

5



## Specifiche Tecniche *Technical Specifications*

Codice <i>Code</i>	DXC2000	DXB2000
Capacità di carico <i>Load capacity</i>	2000 kg	2000 kg
Velocità di sollevamento a 50 Hz <i>Lifting speed at 50 Hz</i>	4 m/min	2 m/min
Tensione di esercizio <i>Operating voltage</i>	400 V - 3P + E - 50 Hz	400 V - 3P + E - 50 Hz
Classe di protezione <i>Protection class</i>	IP 55 EN 60529 / DIN 40050	IP 55 EN 60529 / DIN 40050
Potenza del motore a 50Hz <i>Motor power at 50Hz</i>	1,5 kW	0,75 kW
Classe Fem <i>FEM CLASS</i>	2m	2m
Sistema di Frenata in corrente continua <i>DC Brake system</i>	1	1
Livello di rumore <i>Noise level</i>	<67,5 dB (full load)	<67,5 dB (full load)
Noce di carico <i>Load wheel</i>	5 pockets	5 pockets
Catena di carico RUD® <i>RUD® Load chain</i>	8x24mm	8x24mm
Numero catene <i>Chain Falls Number</i>	2	2
Peso della catena <i>Chain Weight</i>	1,4 kg/m	1,4 kg/m
Peso del corpo macchina <i>Body Weight</i>	53 kg	53 kg
Tipo di controllo <i>Control Type</i>	Direct Control	Direct Control
Tipo di connettore   Spina Rossa <i>Connector Type   Red Plug</i>	400V CEE 16 A - 3P+E	400V CEE 16 A - 3P+E
Uso rovesciato <i>Climbing use</i>	Consentito <i>Allowed</i>	Consentito <i>Allowed</i>
Fattore di sicurezza <i>Safety Factor</i>	8:1	8:1
Fine Corsa Stromag®   4 interruttori <i>Stromag® Limit Switch   4 switches</i>	Optional	Optional

### Informazioni Tecniche *Technical Information*

Corpo in alluminio, tensione diretta, sistema di guida catena progettato per ridurre l'inceppamento della catena, noce di carico a 5 alveoli, fattore di sicurezza 8:1

*Aluminium body, direct tension, steel chain guide designed to reduce the chain jamming risk, 5 pocket load wheels, Safety Factor 8:1.*

Conforme alla linea guida IGWW SQP2

*In accordance with IGWW SQP2 code of practice,*

**200**  
**8m/min**

**250**  
**4m/min**

6



#### Specifiche Tecniche Technical Specifications

Codice Code	DSD200	DSE250
Capacità di carico** Load capacity	200 kg	250 kg
Velocità di sollevamento a 50 Hz Lifting speed at 50 Hz	8 m/min	4 m/min
Tensione di esercizio Operating voltage	400 V - 3P + E - 50 Hz	400 V - 3P + E - 50 Hz
Classe di protezione Protection class	IP 55 EN 60529 / DIN 40050	IP 55 EN 60529 / DIN 40050
Potenza del motore a 50Hz Motor power at 50Hz	0.18 kW	0.18 kW
Classe Fem FEM CLASS	2m	2m
Sistema di Frenata in corrente continua DC Brake system	2	2
Livello di rumore Noise level	<67.5 dB (full load)	<67.5 dB (full load)
Noce di carico Load wheel	5 pockets	5 pockets
Catena di carico RUD® RUD® Load chain	4x12 mm	4x12 mm
Numero catene Chain Falls Number	1	1
Peso della catena Chain Weight	0,36 kg/m	0,36 kg/m
Peso del corpo macchina Body Weight	12 kg	12 kg
Tipo di controllo Control Type	Direct Control	Direct Control
Tipo di connettore   Spina Rossa Connector Type   Red Plug	400V CEE 16 A - 3P+T	400V CEE 16 A - 3P+T
Uso rovesciato Climbing use	Consentito Allowed	Consentito Allowed
Fattore di sicurezza Safety Factor	10:1	8:1
Maniglie Handles	Optional	Optional
Cella di Carico Esterna External Load Cell	Optional	Optional

#### Informazioni Tecniche Technical Information



Corpo in alluminio, tensione diretta, sistema di guida catena progettato per ridurre l'inceppamento della catena, noce di carico a 5 alveoli, fattore di sicurezza 8:1

Aluminium body, direct tension, steel chain guide designed to reduce the chain jamming risk, 5 pocket load wheels, Safety Factor 8:1

Conforme alla linea guida IGWW SQP2

In accordance with IGWW SQP2 code of practice

\*\*Disponibile una versione per il mercato italiano del DSE250 declassato a 200kg = DSC200

\*\*A downgraded version of our DSE250 is available only for the Italian market

**125**      **250**      **320**  
**16m/min**    **8m/min**    **4m/min**



### Informazioni Tecniche Technical Information



Corpo in alluminio, tensione diretta, sistema di guida catena progettato per ridurre l'inceppamento della catena, noce di carico a 6 alveoli, fattore di sicurezza 10:1. Disponibile in bassa tensione

*Aluminium body, direct tension, steel chain guide designed to reduce the chain jamming risk, 6 pocket load wheels, Safety Factor 10:1. Low voltage available*

Conforme alla linea guida IGWW SQP2

*In accordance with IGWW SQP2 code of practice,*

### Specifiche Tecniche Technical Specifications

	125	250	320
Codice <i>Code</i>	DMB125	DMC250	DMD320
Capacità di carico <i>Load capacity</i>	125 kg	250 kg	320 kg
Velocità di sollevamento a 50 Hz <i>Lifting speed at 50 Hz</i>	16 m/min	8 m/min	4 m/min
Tensione di esercizio <i>Operating voltage</i>	400 V - 3P + E - 50 Hz	400 V - 3P + E - 50 Hz	400 V - 3P + E - 50 Hz
Classe di protezione <i>Protection class</i>	IP 55 EN 60529 / DIN 40050	IP 55 EN 60529 / DIN 40050	IP 55 EN 60529 / DIN 40050
Potenza del motore a 50Hz <i>Motor power at 50Hz</i>	0,37 kW	0,37 kW	0,37 kW
Classe Fem <i>FEM CLASS</i>	2m	2m	2m
Sistema di Frenata in corrente continua <i>DC Brake system</i>	2	2	2
Livello di rumore <i>Noise level</i>	<67.5 dB (full load)	<67.5 dB (full load)	<67.5 dB (full load)
Noce di carico <i>Load wheel</i>	6 pockets	6 pockets	6 pockets
Catena di carico RUD® <i>RUD® Load chain</i>	5x15mm	5x15mm	5x15mm
Numero catene <i>Chain Falls Number</i>	1	1	1
Peso della catena <i>Chain Weight</i>	0,54kg/m	0,54kg/m	0,54kg/m
Peso del corpo macchina <i>Body Weight</i>	-	-	-
Tipo di controllo <i>Control Type</i>	Direct Control	Direct Control	Direct Control
Tipo di connettore   Spina Rossa <i>Connector Type   Red Plug</i>	400V CEE 16 A - 3P+T	400V CEE 16 A - 3P+T	400V CEE 16 A - 3P+T
Uso rovesciato <i>Climbing use</i>	Consentito <i>Allowed</i>	Consentito <i>Allowed</i>	Consentito <i>Allowed</i>
Fattore di sicurezza <i>Safety Factor</i>	10:1	10:1	10:1
Cella di Carico <i>Load Cell</i>	Optional	Optional	Optional
Fine Corsa Stromag®   4 interruttori <i>Stromag® Limit Switch   4 switches</i>	Optional	Optional	Optional
Encoder <i>Encoder</i>	Optional	Optional	Optional
Inverter <i>Inverter</i>	Optional	Optional	Optional

# Divo THREE

**D8  
PLUS**

Paranco Elettrico a catena  
*Electric Chain Hoist*

00



## Informazioni Tecniche Technical Information

Corpo in alluminio, tensione diretta, sistema di guida catena progettato per ridurre l'inceppamento della catena, noce di carico a 5 alveoli, fattore di sicurezza minimo 8:1. Disponibile in bassa tensione

*Aluminium body, direct tension, steel chain guide designed to reduce the chain jamming risk, 5 pocket load wheels, Minimum Safety Factor 8:1. Low voltage available*

Conforme alla linea guida IGWW SQP2

*In accordance with IGWW SQP2 code of practice*

	250	500	630
	16m/min	8m/min	4m/min

### Specifiche Tecniche Technical Specifications

	250	500	630
Codice <i>Code</i>	DLB250	DLC500	DLD630
Capacità di carico <i>Load capacity</i>	250 kg	500 kg	630 kg
Velocità di sollevamento a 50 Hz <i>Lifting speed at 50 Hz</i>	16 m/min	8 m/min	4 m/min
Tensione di esercizio <i>Operating voltage</i>	400 V - 3P + E - 50 Hz	400 V - 3P + E - 50 Hz	400 V - 3P + E - 50 Hz
Classe di protezione <i>Protection class</i>	IP 55 EN 60529 / DIN 40050	IP 55 EN 60529 / DIN 40050	IP 55 EN 60529 / DIN 40050
Potenza del motore a 50Hz <i>Motor power at 50Hz</i>	0.72 kW	0.72 kW	0.72 kW
Classe Fem <i>FEM CLASS</i>	2m	2m	2m
Sistema di Frenata in corrente continua <i>DC Brake system</i>	2	2	2
Livello di rumore <i>Noise level</i>	<67.5 dB (full load)	<67.5 dB (full load)	<67.5 dB (full load)
Noce di carico <i>Load wheel</i>	5 pockets	5 pockets	5 pockets
Catena di carico RUD® <i>RUD® Load chain</i>	6,3x19 mm	6,3x19 mm	6,3x19 mm
Numero catene <i>Chain Falls Number</i>	1	1	1
Peso della catena <i>Chain Weight</i>	0,86 kg/m	0,86 kg/m	0,86 kg/m
Peso del corpo macchina <i>Body Weight</i>	-	-	-
Tipo di controllo <i>Control Type</i>	Direct Control	Direct Control	Direct Control
Tipo di connettore   Spina Rossa <i>Connector Type   Red Plug</i>	400V CEE 16 A - 3P+T	400V CEE 16 A - 3P+T	400V CEE 16 A - 3P+T
Uso rovesciato <i>Climbing use</i>	Consentito <i>Allowed</i>	Consentito <i>Allowed</i>	Consentito <i>Allowed</i>
Fattore di sicurezza <i>Safety Factor</i>	10:1	10:1	8:1
Cella di Carico <i>Load Cell</i>	Optional	Optional	Optional
Fine Corsa Stromag®   4 interruttori <i>Stromag® Limit Switch   4 switches</i>	Optional	Optional	Optional

# Divo FOUR

**D8  
PLUS**

Paranco Elettrico a catena  
*Electric Chain Hoist*

**500**      **1000**      **1000**  
**16m/min**    **8m/min**    **4m/min**

9



## Informazioni Tecniche *Technical Information*

Corpo in alluminio, tensione diretta, sistema di guida catena progettato per ridurre l'inceppamento della catena, noce di carico a 5 alveoli, fattore di sicurezza minimo 8:1. Disponibile in bassa tensione

*Aluminium body, direct tension, steel chain guide designed to reduce the chain jamming risk, 6 pocket load wheels. Minimum Safety Factor 8:1. Low voltage available*

Conforme alla linea guida IGWW SQP2

*In accordance with IGWW SQP2 code of practice,*

## Specifiche Tecniche *Technical Specifications*

	500	1000	1000
Codice <i>Code</i>	DXD500	DXF1000	DXE1000
Capacità di carico <i>Load capacity</i>	500 kg	1000 kg	1000 kg
Velocità di sollevamento a 50 Hz <i>Lifting speed at 50 Hz</i>	16 m/min	8 m/min	4 m/min
Tensione di esercizio <i>Operating voltage</i>	400 V - 3P + E - 50 Hz	400 V - 3P + E - 50 Hz	400 V - 3P + E - 50 Hz
Classe di protezione <i>Protection class</i>	IP 55 EN 60529 / DIN 40050	IP 55 EN 60529 / DIN 40050	IP 55 EN 60529 / DIN 40050
Potenza del motore a 50Hz <i>Motor power at 50Hz</i>	1,5 kW	1,5 kW	0,75 kW
Classe Fem <i>FEM CLASS</i>	2m	2m	2m
Sistema di Frenata in corrente continua <i>DC Brake system</i>	2	2	2
Livello di rumore <i>Noise level</i>	<67.5 dB (full load)	<67.5 dB (full load)	<67.5 dB (full load)
Noce di carico <i>Load wheel</i>	5 pockets	5 pockets	5 pockets
Catena di carico RUD® <i>RUD® Load chain</i>	8x24mm	8x24mm	8x24mm
Numero catene <i>Chain Falls Number</i>	1	1	1
Peso della catena <i>Chain Weight</i>	1,4kg/m	1,4kg/m	1,4kg/m
Peso del corpo macchina <i>Body Weight</i>	54 kg	54 kg	54 kg
Tipo di controllo <i>Control Type</i>	Direct Control	Direct Control	Direct Control
Tipo di connettore   Spina Rossa <i>Connector Type   Red Plug</i>	400V CEE 16 A - 3P+T	400V CEE 16 A - 3P+T	400V CEE 16 A - 3P+T
Uso rovesciato <i>Climbing use</i>	Consentito <i>Allowed</i>	Consentito <i>Allowed</i>	Consentito <i>Allowed</i>
Fattore di sicurezza <i>Safety Factor</i>	10:1	8:1	8:1
Cella di Carico <i>Load Cell</i>	Optional	Optional	Optional
Fine Corsa Stromag®   4 interruttori <i>Stromag® Limit Switch   4 switches</i>	Optional	Optional	Optional

**2000**  
**2m/min**

**2000**  
**4m/min**



#### Specifiche Tecniche Technical Specifications

	2000	2000
Codice Code	DXG2000	DXH2000
Capacità di carico Load capacity	2000 kg	2000 kg
Velocità di sollevamento a 50 Hz Lifting speed at 50 Hz	2 m/min	4 m/min
Tensione di esercizio Operating voltage	400 V - 3P + E - 50 Hz	400 V - 3P + E - 50 Hz
Classe di protezione Protection class	IP 55 EN 60529 / DIN 40050	IP 55 EN 60529 / DIN 40050
Potenza del motore a 50Hz Motor power at 50Hz	0.75 kW	1,5 kW
Classe Fem FEM CLASS	2m	2m
Sistema di Frenata in corrente continua DC Brake system	2	2
Livello di rumore Noise level	<67.5 dB (full load)	<67.5 dB (full load)
Noce di carico Load wheel	5 pockets	5 pockets
Catena di carico RUD® RUD® Load chain	8x24mm	8x24mm
Numero catene Chain Falls Number	2	2
Peso della catena Chain Weight	1,4 kg/m	1,4 kg/m
Peso del corpo macchina Body Weight	54 kg	54 kg
Tipo di controllo Control Type	Direct Control	Direct Control
Tipo di connettore   Spina Rossa Connector Type   Red Plug	400V CEE 16 A - 3P+T	400V CEE 16 A - 3P+T
Uso rovesciato Climbing use	Consentito Allowed	Consentito Allowed
Fattore di sicurezza Safety Factor	8:1	8:1
Cella di Carico Load Cell	Optional	Optional
Fine Corsa Stromag®   4 interruttori Stromag® Limit Switch   4 switches	Optional	Optional

#### Informazioni Tecniche Technical Information

Corpo in alluminio, tensione diretta, sistema di guida catena progettato per ridurre l'inceppamento della catena, noce di carico a 5 alveoli, fattore di sicurezza 8:1. Disponibile in bassa tensione

Aluminium body, direct tension, steel chain guide designed to reduce the chain jamming risk, 5 pocket load wheels, Safety Factor 8:1. Low voltage available

Conforme alla linea guida IGWW SQP2

In accordance with IGWW SQP2 code of practice





**125**      **250**      **320**  
**16m/min**    **8m/min**    **4m/min**



### Informazioni Tecniche Technical Information



Corpo in alluminio, tensione diretta, sistema di guida catena progettato per ridurre l'inceppamento della catena, noce di carico a 6 alveoli, fattore di sicurezza 10:1

Aluminium body, direct tension, steel chain guide designed to reduce the chain jamming risk, 6 pocket load wheels, Safety Factor 10:1.

Conforme alla linea guida IGWW SQP2

In accordance with IGWW SQP2 code of practice

### Specifiche Tecniche Technical Specifications

	125	250	320
Codice Code	DME125	DMF250	DMG320
Capacità di carico Load capacity	125 kg	250 kg	320 kg
Velocità di sollevamento a 50 Hz Lifting speed at 50 Hz	16 m/min	8 m/min	4 m/min
Tensione di esercizio Operating voltage	400 V - 3P + E - 50 Hz	400 V - 3P + E - 50 Hz	400 V - 3P + E - 50 Hz
Classe di protezione Protection class	IP 55 EN 60529 / DIN 40050	IP 55 EN 60529 / DIN 40050	IP 55 EN 60529 / DIN 40050
Potenza del motore a 50Hz Motor power at 50Hz	0,37 kW	0,37 kW	0,37 kW
Classe Fem FEM CLASS	2m	2m	2m
Sistema di Frenata in corrente continua DC Brake system	2	2	2
Livello di rumore Noise level	<67.5 dB (full load)	<67.5 dB (full load)	<67.5 dB (full load)
Noce di carico Load wheel	6 pockets	6 pockets	6 pockets
Catena di carico RUD® RUD® Load chain	5x15mm	5x15mm	5x15mm
Numero catene Chain Falls Number	1	1	1
Peso della catena Chain Weight	0,54kg/m	0,54kg/m	0,54kg/m
Peso del corpo macchina Body Weight	-	-	-
Tipo di controllo Control Type	Low Voltage	Low Voltage	Low Voltage
Tipo di connettore Connector Type	Multipolar	Multipolar	Multipolar
Uso rovesciato Climbing use	Consentito Allowed	Consentito Allowed	Consentito Allowed
Fattore di sicurezza Safety Factor	10:1	10:1	10:1
Cella di Carico Load Cell	Inclusa Included	Inclusa Included	Inclusa Included
Fine Corsa Stromag®   4 interruttori Stromag® Limit Switch   4 switches	Inclusa Included	Inclusa Included	Inclusa Included
Encoder Encoder	Optional	Optional	Optional
Inverter Inverter	Necessario Necessary	Consigliato Recommended	Optional

250	500	630
16m/min	8m/min	4m/min



#### Informazioni Tecniche Technical Information



Corpo in alluminio, tensione diretta, sistema di guida catena progettato per ridurre l'inceppamento della catena, noce di carico a 5 alveoli, fattore di sicurezza minimo 8:1.

*Aluminium body, direct tension, steel chain guide designed to reduce the chain jamming risk, 5 pocket load wheels, Minimum Safety Factor 8:1.*

Conforme alla linea guida IGWW SQP2

*In accordance with IGWW SQP2 code of practice*

#### Specifiche Tecniche Technical Specifications

Codice <i>Code</i>	DLE250	DLF500	DLG630
Capacità di carico <i>Load capacity</i>	250 kg	500 kg	630 kg
Velocità di sollevamento a 50 Hz <i>Lifting speed at 50 Hz</i>	16 m/min	8 m/min	4 m/min
Tensione di esercizio <i>Operating voltage</i>	400 V - 3P + E - 50 Hz	400 V - 3P + E - 50 Hz	400 V - 3P + E - 50 Hz
Classe di protezione <i>Protection class</i>	IP 55 EN 60529 / DIN 40050	IP 55 EN 60529 / DIN 40050	IP 55 EN 60529 / DIN 40050
Potenza del motore a 50Hz <i>Motor power at 50Hz</i>	0.72 kW	0.72 kW	0.72 kW
Classe Fem <i>FEM CLASS</i>	2m	2m	2m
Sistema di Frenata in corrente continua <i>DC Brake system</i>	2	2	2
Livello di rumore <i>Noise level</i>	<67.5 dB (full load)	<67.5 dB (full load)	<67.5 dB (full load)
Noce di carico <i>Load wheel</i>	5 pockets	5 pockets	5 pockets
Catena di carico RUD® <i>RUD® Load chain</i>	6,3x19 mm	6,3x19 mm	6,3x19 mm
Numero catene <i>Chain Falls Number</i>	1	1	1
Peso della catena <i>Chain Weight</i>	0,86 kg/m	0,86 kg/m	0,86 kg/m
Peso del corpo macchina <i>Body Weight</i>	-	-	-
Tipo di controllo <i>Control Type</i>	Low Voltage	Low Voltage	Low Voltage
Tipo di connettore <i>Connector Type</i>	Multipolar	Multipolar	Multipolar
Uso rovesciato <i>Climbing use</i>	Consentito <i>Allowed</i>	Consentito <i>Allowed</i>	Consentito <i>Allowed</i>
Fattore di sicurezza <i>Safety Factor</i>	10:1	10:1	10:1
Cella di Carico <i>Load Cell</i>	Inclusa <i>Included</i>	Inclusa <i>Included</i>	Inclusa <i>Included</i>
Fine Corsa Stromag®   4 interruttori <i>Stromag® Limit Switch   4 switches</i>	Inclusa <i>Included</i>	Inclusa <i>Included</i>	Inclusa <i>Included</i>
Encoder <i>Encoder</i>	/Optional	Optional	Optional
Inverter <i>Inverter</i>	Necessario <i>Necessary</i>	Consigliato <i>Recommended</i>	Optional

# Divo FOUR

# C1

Paranco Elettrico a catena  
*Electric Chain Hoist*

**500**      **1000**      **1000**  
**16m/min**    **8m/min**    **4m/min**

13



## Informazioni Tecniche *Technical Information*

Corpo in alluminio, tensione diretta, sistema di guida catena progettato per ridurre l'inceppamento della catena, noce di carico a 5 alveoli, fattore di sicurezza minimo 8:1.

*Aluminium body, direct tension, steel chain guide designed to reduce the chain jamming risk, 6 pocket load wheels, Minimum Safety Factor 8:1.*

Conforme alla linea guida IGWW SQP2,

*In accordance with IGWW SQP2 code of practice*

## Specifiche Tecniche *Technical Specifications*

	500	1000	1000
Codice <i>Code</i>	DXI500	DXM1000	DXL1000
Capacità di carico <i>Load capacity</i>	500 kg	1000 kg	1000 kg
Velocità di sollevamento a 50 Hz <i>Lifting speed at 50 Hz</i>	16 m/min	8 m/min	4 m/min
Tensione di esercizio <i>Operating voltage</i>	400 V - 3P + E - 50 Hz	400 V - 3P + E - 50 Hz	400 V - 3P + E - 50 Hz
Classe di protezione <i>Protection class</i>	IP 55 EN 60529 / DIN 40050	IP 55 EN 60529 / DIN 40050	IP 55 EN 60529 / DIN 40050
Potenza del motore a 50Hz <i>Motor power at 50Hz</i>	1,5 kW	1,5 kW	0,75 kW
Classe Fem <i>FEM CLASS</i>	2m	2m	2m
Sistema di Frenata in corrente continua <i>DC Brake system</i>	2	2	2
Livello di rumore <i>Noise level</i>	<67.5 dB (full load)	<67.5 dB (full load)	<67.5 dB (full load)
Noce di carico <i>Load wheel</i>	5 pockets	5 pockets	5 pockets
Catena di carico RUD® <i>RUD® Load chain</i>	8x24mm	8x24mm	8x24mm
Numero catene <i>Chain Falls Number</i>	1	1	1
Peso della catena <i>Chain Weight</i>	1,4kg/m	1,4kg/m	1,4kg/m
Peso del corpo macchina <i>Body Weight</i>	54 kg	54 kg	54 kg
Tipo di controllo <i>Control Type</i>	Low Voltage	Low Voltage	Low Voltage
Tipo di connettore <i>Connector Type</i>	Multipolar	Multipolar	Multipolar
Uso rovesciato <i>Climbing use</i>	Consentito <i>Allowed</i>	Consentito <i>Allowed</i>	Consentito <i>Allowed</i>
Fattore di sicurezza <i>Safety Factor</i>	10:1	8:1	8:1
Cella di Carico <i>Load Cell</i>	Inclusa <i>Included</i>	Inclusa <i>Included</i>	Inclusa <i>Included</i>
Fine Corsa Stromag®   4 interruttori <i>Stromag® Limit Switch   4 switches</i>	Inclusa <i>Included</i>	Inclusa <i>Included</i>	Inclusa <i>Included</i>
Encoder <i>Encoder</i>	Optional	Optional	Optional
Inverter <i>Inverter</i>	Necessario <i>Necessary</i>	Consigliato <i>Recommended</i>	Optional

**2000**  
**4m/min**

**2000**  
**2m/min**



#### Informazioni Tecniche Technical Information

Corpo in alluminio, tensione diretta, sistema di guida catena progettato per ridurre l'inceppamento della catena, noce di carico a 5 alveoli, fattore di sicurezza 8:1

Aluminium body, direct tension, steel chain guide designed to reduce the chain jamming risk, 5 pocket load wheels, Safety Factor 8:1.

Conforme alla linea guida IGWW SQP2

In accordance with IGWW SQP2 code of practice

#### Specifiche Tecniche Technical Specifications

Codice Code	DXO2000	DXN2000
Capacità di carico Load capacity	2000 kg	2000 kg
Velocità di sollevamento a 50 Hz Lifting speed at 50 Hz	4 m/min	2 m/min
Tensione di esercizio Operating voltage	400 V - 3P + E - 50 Hz	400 V - 3P + E - 50 Hz
Classe di protezione Protection class	IP 55 EN 60529 / DIN 40050	IP 55 EN 60529 / DIN 40050
Potenza del motore a 50Hz Motor power at 50Hz	1,5 kW	0,75 kW
Classe Fem FEM CLASS	2m	2m
Sistema di Frenata in corrente continua DC Brake system	2	2
Livello di rumore Noise level	<67.5 dB (full load)	<67.5 dB (full load)
Noce di carico Load wheel	5 pockets	5 pockets
Catena di carico RUD® RUD® Load chain	8x24mm	8x24mm
Numero catene Chain Falls Number	2	2
Peso della catena Chain Weight	1,4 kg/m	1,4 kg/m
Peso del corpo macchina Body Weight	54 kg-	54 kg-
Tipo di controllo Control Type	Low Voltage	Low Voltage
Tipo di connettore Connector Type	Multipolar	Multipolar
Uso rovesciato Climbing use	Consentito Allowed	Consentito Allowed
Fattore di sicurezza Safety Factor	8:1	8:1
Cella di Carico Load Cell	Inclusa Included	Inclusa Included
Fine Corsa Stromag®   4 interruttori Stromag® Limit Switch   4 switches	Inclusa Included	Inclusa Included
Encoder Encoder	Optional	Optional
Inverter Inverter	Necessario Necessary	Consigliato Recommended



#### Specifiche Tecniche *Technical Specifications*

Velocità di sollevamento a 50 Hz <i>Lifting speed at 50 Hz</i>	16 m/min / 24 m/min (only DIVO Four 500 kg)
Tensione di esercizio <i>Operating voltage</i>	230V - Single phase 400 V - 3P + E - 50 Hz
Classe di protezione <i>Protection class</i>	IP 20 EN 60529 / DIN 40050
Sistema di Frenata in corrente continua <i>DC Brake system</i>	2
Livello di rumore <i>Noise level</i>	<67,5 dB (full load)
Tipo di controllo <i>Control Type</i>	Ethernet/IP
Tipo di connettore <i>Connector Type</i>	CEE plug / EtherCON Connector
Uso rovesciato <i>Climbing use</i>	Sconsigliato <i>Not recommended</i>
Fattore di sicurezza <i>Safety Factor</i>	minimum 8:1
Cella di Carico <i>Load Cell</i>	Inclusa <i>Included</i>
Fine Corsa   4 interruttori <i>Limit Switch   4 switches</i>	Incluso <i>Included</i>
Encoder <i>Encoder</i>	Incluso <i>Included</i>
Inverter <i>Inverter</i>	Incluso <i>Included</i>
PLC	Incluso <i>Included</i>

#### Informazioni Tecniche *Technical Information*



Corpo in alluminio, tensione diretta, sistema di guida catena progettato per ridurre l'inzeppamento della catena, noce di carico a 5/6 alveoli, fattore di sicurezza minimo 8:1

*Aluminium body, direct tension, steel chain guide designed to reduce the chain jamming risk, 5/6 pocket load wheels, minimum Safety Factor 8:1.*

Conforme alla linea guida IGWW SQP2

*In accordance with IGWW SQP2 code of practice*

# Divo TOURING

Controllo di marcia  
Motor Controller

16



## Informazioni Tecniche Technical Information

Motor Controller 4 e 8 canali

Motor Controllers with 4 and 8 channels

## Specifiche Tecniche

### Technical Specifications

	4ch	8ch
Tensione di esercizio Operating voltage	230/400 V - 3P N+ E - 50/60 Hz	230/400 V - 3P N+ E - 50/60 Hz
Classe di protezione Protection class	IP 55 DIN 40050	IP 55 DIN 40050
Uscite Outputs	400V CEE 16 A - 3P+E	400V CEE 16 A - 3P+E
Connettore Multipolare Multipolar Connector	Optional	Optional
Peso Weight	8 kg	11 kg
Dimensioni Dimensions	2U rack, 420 mm depth	4U rack, 420 mm depth
Stop di Emergenza E-Stop	Inclusa Included	Inclusa Included

# Divo TOURING LINK

Controllo di marcia  
Motor Controller

17



## Informazioni Tecniche Technical Information

Motor Controller linkabile 4 e 8 canali

Linkable Motor Controllers with 4 and 8 channels

## Specifiche Tecniche

### Technical Specifications

	4ch	8ch	16ch	24 ch
Tensione di esercizio Operating voltage	230/400 V - 3P N+ E - 50/60 Hz	230/400 V - 3P N+ E - 50/60 Hz	230/400 V - 3P N+ E - 50/60 Hz	230/400 V - 3P N+ E - 50/60 Hz
Classe di protezione Protection class	IP 55 DIN 40050	IP 55 DIN 40050	IP 55 DIN 40050	IP 55 DIN 40050
Uscite Outputs	400V CEE 16 A - 3P+E	400V CEE 16 A - 3P+E	400V CEE 16 A - 3P+E	400V CEE 16 A - 3P+E
Connettore Multipolare Multipolar Connector	Optional	Optional	Optional	Optional
Peso Weight	8,5 kg	14,5 kg	21,2 kg	29,5 kg
Dimensioni Dimensions	2U rack, 420 mm depth	4U rack, 420 mm depth	8U rack, 420 mm depth	12U rack, 420 mm depth
Stop di Emergenza E-Stop	Inclusa Included	Inclusa Included	Inclusa Included	Inclusa Included
Spina di alimentazione Power plug	32A	32A	63A	63A



# Divo TOURING PRO

Controllo di marcia  
Motor Controller

18



## Informazioni Tecniche Technical Information

Motor Controller linkabile 4 , 8 e 16 canali con schermo Touchscreen

Linkable Motor Controllers with 4 , 8 and 16 channels with Touchscreen display

## Specifiche Tecniche

### Technical Specifications

	8ch	16ch	24ch
Tensione di esercizio Operating voltage	230/400 V - 3P N+ E - 50/60 Hz	230/400 V - 3P N+ E - 50/60 Hz	230/400 V - 3P N+ E - 50/60 Hz
Classe di protezione Protection class	IP 55 DIN 40050	IP 55 DIN 40050	IP 55 DIN 40050
Uscite Outputs	400V CEE 16 A - 3P+E and LV	400V CEE 16 A - 3P+E and LV	400V CEE 16 A - 3P+E and LV
Connettore Multipolare Multipolar Connector	Optional	Optional	Optional
Peso Weight	14 kg	23 kg	32 kg
Dimensioni Dimensions	4U rack, 420 mm depth	8U rack, 420 mm depth	12U rack, 420 mm depth
Schermo Touch Touchscreen Display	5"	7"	7"
Stop di Emergenza E-Stop	Inclusa Included	Inclusa Included	Inclusa Included



# Divo TOURING PRO WM

Controllo di marcia  
*Motor Controller*

19

## Informazioni Tecniche *Technical Information*

Il sistema di controllo Touring PRO è disponibile anche nella versione cabinet montaggio a parete per installazioni fisse

*The Touring PRO control system is also available in the wall-mounting cabinet version for fixed installations*



## Informazioni Tecniche *Technical Information*

Motor Controller Imontaggio a parete per installazioni fisse con schermo Touchscreen

*Motor Controller wall mounting for fix installations with touchscreen display*

## Specifiche Tecniche *Technical Specifications*

**Disponibile da 8 fino a 70 canali**  
Available from 8 to 70 channels

Tensione di esercizio <i>Operating voltage</i>	400 V - 3P+N+PE - 50/60 Hz
Classe di protezione <i>Protection class</i>	IP 55 DIN 40050
Uscite <i>Outputs</i>	Direct control 400V and Low Voltage
Tipo di connessione <i>Connection type</i>	Terminal block
Peso <i>Weight</i>	Based on the number of channels
Dimensioni <i>Dimensions</i>	Based on the number of channels
Schermo Touch <i>Touchscreen Display</i>	7"
Stop di Emergenza <i>E-Stop</i>	Inclusa <i>Included</i>



## Informazioni Tecniche *Technical Information*

Controllo Remoto touch screen per Touring PRO in versione cablata e senza filo. Gestisci i paranchi singolarmente o selezionali tutti, inverti la fase ove necessario. Crea, salva e gestisci gruppi di paranchi da movimentare.

*Touch screen remote control for Touring PRO in wired and wireless version.  
Manage the movement of a single hoist or select them all, invert the phase, if necessary.  
Create, save and manage groups hoists to be moved.*

## Specifiche Tecniche *Technical Specifications*

Tensione di esercizio <i>Operating voltage</i>	24V DC		
Classe di protezione <i>Protection class</i>	IP 55		
Entrata <i>Input</i>	DATA RS-485		
Touchscreen (pollici) <i>Touchscreen (inches)</i>	7"		
Peso <i>Weight</i>	1,2 kg		
Dimensioni <i>Dimensions</i>	160x72 mm		
Frenata di Emergenza <i>E-Stop</i>	Inclusa <i>Included</i>		



## Informazioni Tecniche Technical Information

Motor Controller 8 canali con pannello touchscreen da 7", gestione di più unità slave fino ad un massimo di 12 (96 canali totali), lettura del carico e posizione, programmazione limiti di carico e posizione, E-stop, protezione canali

*8-channel motor controller with 7" touchscreen panel, multi slave-units up to maximum of 12 (96 total channels), load and position feedback, load programming and position limits, E-stop, channel protection*

## Specifiche Tecniche Technical Specifications

Tensione di esercizio <i>Operating voltage</i>	220/400 V - 3P + E - 50/60 Hz
Classe di protezione <i>Protection class</i>	IP 55 DIN 40050
Uscite <i>Outputs</i>	4 Harting /Socapex connectors
Peso <i>Weight</i>	15 kg
Selezione Canali <i>Chanel Selection</i>	7" Touch screen
Dimensioni <i>Dimensions</i>	6U rack, 420 mm depth
Comando Remoto portatile con cavo <i>Wire Portable touchscreen panel</i>	Optional
Stop di Emergenza E-Stop	Inclusa <i>Included</i>

# Divo EASY TOUCH WM

Controllo di marcia  
Motor Controller

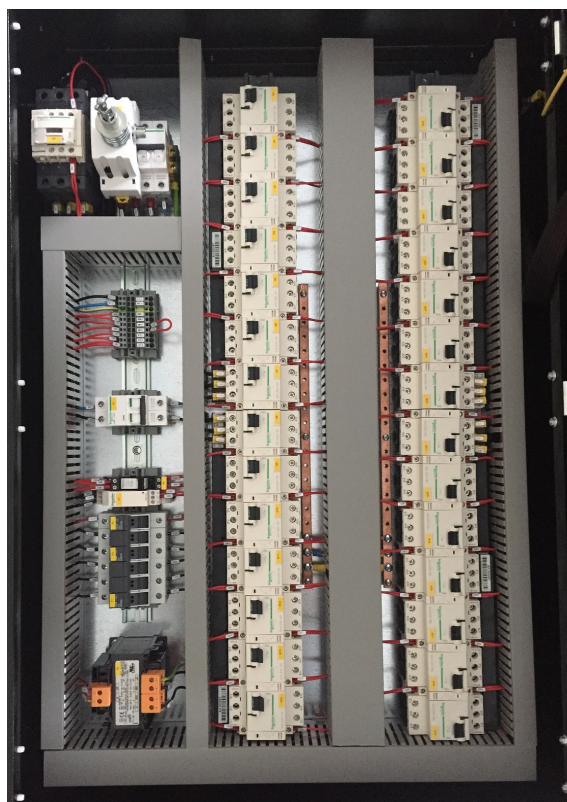
22

## Informazioni Tecniche Technical Information

---

Il sistema di controllo EASY TOUCH è disponibile anche nella versione cabinet montaggio a parete per installazioni fisse quando il numero di paranchi da gestire è superiore a 8. In abbinamento all'unità separata cabinet di potenza

*The EASY TOUCH control system is also available in the cabinet wall-mounting version for fixed installations when the number of hoists to manage is more than 8. In combination to the separate power cabinet unit*



## Informazioni Tecniche Technical Information

---

Controllo remoto portatile in  
versione cablata e senza filo

*Portable remote control in  
wired and wireless versions*



# Divo LOAD CELLS

Monitoraggio del carico  
Load monitoring

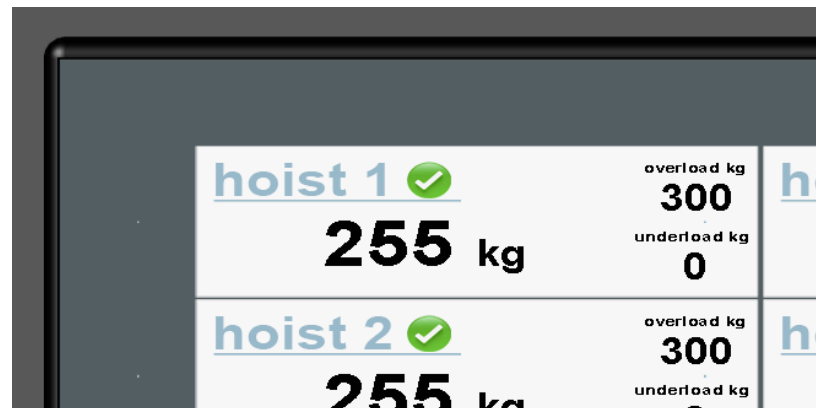
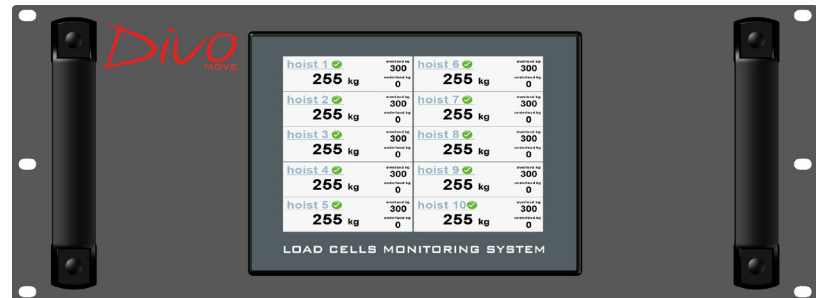
23

## Informazioni Tecniche Technical Information

DIVO MOVE è il marchio che comprende sistemi di controllo analogici, digitali, programmabili e sistemi di monitoraggio dei carichi per garantire livelli di sicurezza più elevati.

Il sistema LOAD CELLS MONITORING BOX permette di monitorare il carico in tempo reale, impostare sovraccarico e sottocarico. Connesso al sistema di controllo Touring PRO, garantisce un alto livello di sicurezza e in caso di sovraccarico arresta la marcia dei paranchi inviando un segnale di allarme visibile sul display del motor controller.

*DIVO MOVE is the brand that includes analogue, digital, programmable control systems and load monitoring systems to ensure higher levels of safety. The LOAD CELLS MONITORING BOX system allows you to monitor the load in real time, set overload and underload. This product connected to the Touring PRO control system, guarantees a high level of safety and in the event of overload it stops the movement of the hoists by sending an alarm signal visible on the motor controller display.*





# Divo LOAD CELLS

Monitoraggio del carico  
*Load monitoring*

24

## Informazioni Tecniche *Technical Information*

---

Cella di carico wireless con software avanzato di registrazione dei dati, fornisce il monitoraggio in tempo reale di un massimo di 100 dispositivi di celle di carico contemporaneamente

Accedi ai tuoi dati in modo rapido e semplice su computer, tablet e smartphone tramite browser web. Esporta i dati in formato JSON o CSV standard con report personalizzabili in base alle esigenze. Capacità di carico 3250 / 4750 kg

*Wireless Load cell with advanced data logging software provides real time monitoring of up to 100 Load cell devices simultaneously*

*Access your data quickly and easily on computer, tablet, & smart phone via web browser. Export data in standard JSON or CSV format with customizable reporting to suit your needs. Load capacity 3250 / 4750 kg*



# Divo FLIP FLOP

Gestione Cavi  
Cable Management

25

## Informazioni Tecniche *Technical Information*

Realizzabile completamente su misura, il Flip Flop permette una distribuzione elettrica pulita ed ordinata, evitando la tradizionale ed ingombrante cesta per cavi.

Essendo modulare, può essere realizzata a piacere in ogni singola parte di esso.

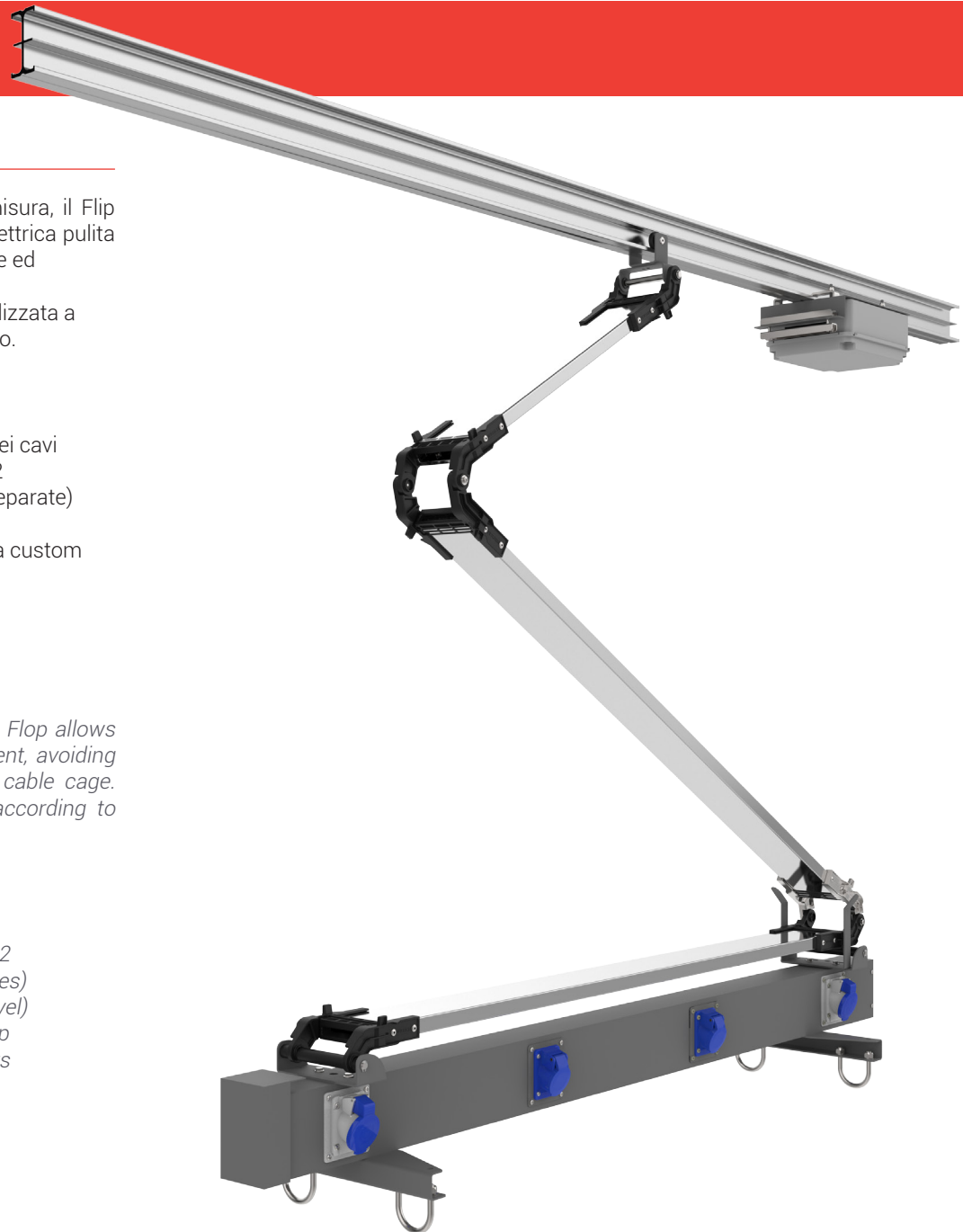
Il Flip Flop può avere:

- Barra piatta per il passaggio dei cavi
- Cavo piatto da 6 circuiti 220+2 DMX/Ethernet (oppure linee separate)
- Lunghezze su misura (2-20m)
- Barra porta prese di lunghezza custom
- Uscite DMX, Ethernet, Schuko
- Splitter DMX/RDM 1IN 4OUT

*Completely customizable, our Flip Flop allows a clean and tidy cable management, avoiding the traditional and cumbersome cable cage. Being modular it can be made according to your needs.*

*The Flip Flop can have :*

- Flat aluminium bar for cables
- Flat cable with 6 circuits 220+2 DMX/Ethernet (or separate lines)
- Custom length (for 2-20m travel)
- Custom length Connector Strip
- DMX, Ethernet, Schuko outputs
- DMX/RDM 1IN 4OUT splitters



## Informazioni Tecniche *Technical Information*

---

Flight case realizzati su misura per conservare in maniera perfetta qualsiasi tipologia di articolo durante lo spostamento o lo stoccaggio in magazzino.

Prodotti internamente con legno di betulla, puoi scegliere le dimensioni, il colore e puoi apporre il tuo logo.

Realizzati principalmente per il trasporto in sicurezza di paranchi Divo, realizziamo flight case per ogni esigenza

*Custom-made flight cases to perfectly preserve any type of item during moving or storage in the warehouse.*

*Produced internally with birch wood, you can choose the size, the color and you can affix your logo.*

*Mainly designed for the safe transport of Divo hoists, we make flight cases for every needs*





Single Pushbutton

**SMC01**



Double Pushbutton

**SMC02**



Cable for Touring 4 Link

**CL02**



Harting Extension

**PMH**



CEE Extension

**PM4**



Socapex Extension

**SO**



Socapex M-F Connector

**SO4F**



Socapex F-M Connector

**SO4M**



Rain protection cover

**RPC**



Steels

**RAS**



O-Ring

**RAO**

Bow shackle w/ screw pin

**RAOS**



Softsteel

**RASS**

Bow shackle w/ safety pin

**RAOSN**



Round sling

**RARS**



Chain w/ shortening hook

**RACS**



STAC Chain

**RAST**



Rope Holder Cable

**RARH**



Rope Holder Ring

**RARH E**



Safety Cables

**RASC**



One-Piece Ratchet Lashing

**RARL**



Two Piece Ratchet Lashing

**RARLH**



Beam Clamp

**RABC**



Manual Chain Hoist

**RAMH**



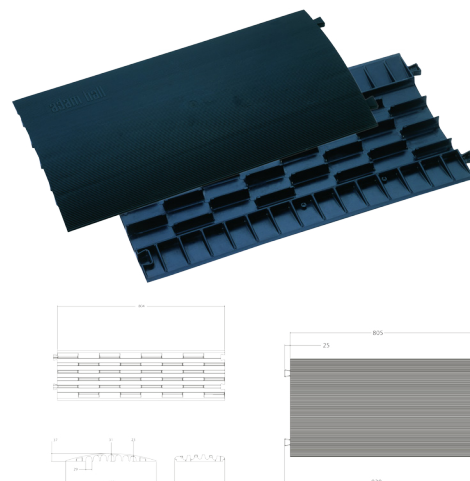
### Informazioni Tecniche Technical Information

Le pedane passacavi Defender® sono lo standard per gli eventi e nel settore. Disponibili in diverse serie con capacità di carico differenti, proteggono le linee di alimentazione e di segnali dal passaggio dei pedoni e dei veicoli. Le pedane passacavo brevettate in tutto il mondo, dispongono di coperchio di bloccaggio con cerniera autopulente e rappresentano la soluzione ideale per l'impiego in concerti, produzioni cinematografiche, televisive e nell'industria. I prodotti Defender®, sviluppati e realizzati in Germania, sono realizzati in TPU (poliuretano termoplastico), un materiale robusto e riciclabile. Rigorosi controlli delle materie prime e del processo produttivo garantiscono che le pedane passacavi soddisfino costantemente le specifiche più severe e gli standard di qualità più elevati. I sistemi di protezione dei cavi Defender® sono certificati con il marchio DEKRA in base a DIN 31000 ed EN 61537. Defender® offre anche soluzioni su misura, appositamente sviluppate in base alle esigenze del cliente.

*Defender® cable protectors have been the event and industry standard. Available in various versions with different load capacities, they protect electricity and signal cables from pedestrians and vehicles. The worldwide patented cable protectors have a secure locking lid with self-cleaning hinge, and are perfect for concerts, or in the film and television industry. Defender® products, which are designed and manufactured in Germany, are made from particularly hard-wearing, recyclable TPU (thermoplastic polyurethane). Strict inspections of materials and production processes ensure that the cable protectors meet high-level specifications and rigorous quality standards. Defender® cable protection systems are DEKRA approved and certified as per DIN 31000 and EN 61537. Defender® also offers bespoke system solutions, developed in accordance with customers' requirements.*

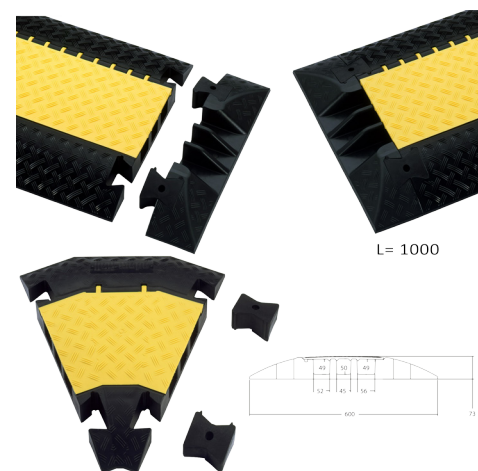
### Defender Compact

**85100**



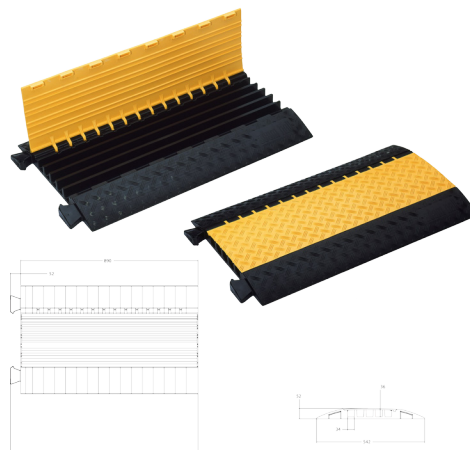
### Defender III

**85002**



### Defender Midi

**85300**



### Defender Mini

**85200**





Safety Helmet

**RASH**



Gloves

**RAWG/RARG**



Steel wire Rope Ladder

**RASL**



Vertic Triple Lock Harness

**RAH**



Lanyard w/ Carabiner

**RACH**





**unirig**

Via F.lli Lumière, 15 | 47122 Forlì - FC - Italy  
T +39 0543 783578 | F +39 0543 783550 | [info@unirig.it](mailto:info@unirig.it)

[www.unirig.it](http://www.unirig.it)